

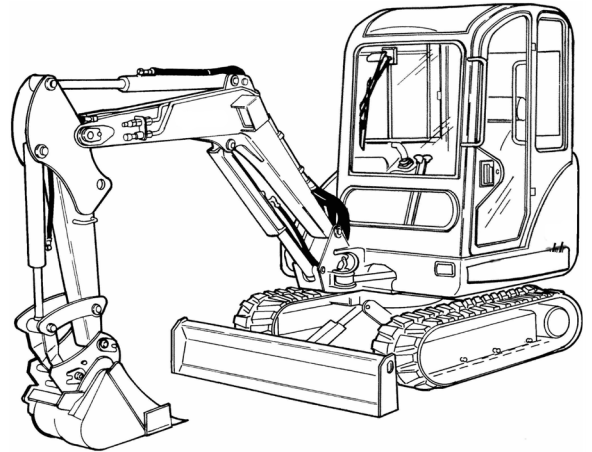
Safety Training for Agricultural Workers

PREVENTING INJURIES FROM EXCAVATORS AND BACKHOE LOADERS

An employee working near or operating an excavator or backhoe loader is at risk of being struck by the machine or its components. Through cooperation, you and your employer can protect yourself by safety training, safe-use practices, proper maintenance of equipment, and use of personal protective equipment.

Worksite:

- Contact local utilities to locate overhead and underground utility lines (electric power lines, gas mains, communication/telephone lines). Keep a safe distance from those lines.
- Do not operate excavators or backhoe loaders on grades steeper than recommended by the manufacturer.
- Ensure equipment is positioned at a safe distance from trenches and other excavations.



Operator Training:



- Equipment operators must be trained in the safe operation and specifications of the equipment they are operating.
- To ensure its proper operation, the operator of a machine must be trained to conduct visual and operational checks of its electrical, hydraulic, and safety systems.
- Monitor changing conditions at the worksite, and adjust safety practices accordingly.
- Ensure all machine controls are clearly labeled.
- Ensure all safety devices and features are working correctly.
- **USE ROLL-OVER PROTECTIVE SYSTEMS AND SEAT BELTS AS DIRECTED BY THE MANUFACTURER.**
- When lifting material, do not exceed load capacities.
- Never dismount the machine or shut it off for any reason without lowering the load boom and positioning the load bucket safely on the ground.

Other Workers:

- Make workers aware of the operating radius of a machine and blind spots of the operator. Keep workers outside these areas by marking them if necessary.
- Before the beginning of each shift, review communications signals between the machine operator and nearby workers.
- Do not allow workers to approach the operator unless their approach is acknowledged by the operator and the machine is shut down.
- Use spotters and signalers around the machine when necessary.
- Never permit workers to ride in the excavator or backhoe bucket.

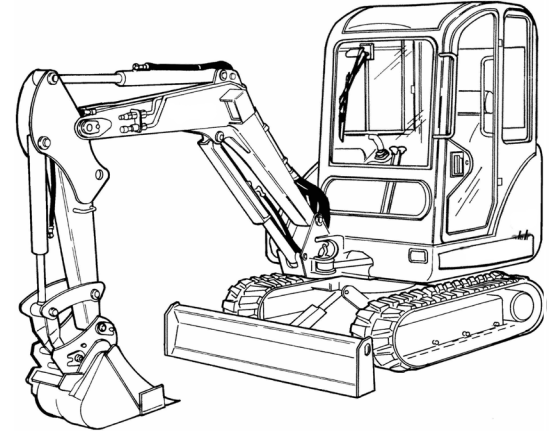
CAPACITACIÓN DE SEGURIDAD PARA TRABAJADORES AGRÍCOLAS

PREVENCIÓN DE LESIONES DE EXCAVADORAS Y RETROEXCAVADORAS

Un empleado que trabaja cerca de una excavadora o retroexcavadora u opera con una retroexcavadora corre el riesgo de ser golpeado por la máquina o sus componentes. A través de la cooperación, su empleador y usted pueden protegerse mediante capacitación de seguridad, prácticas de uso seguro, mantenimiento adecuado del equipo y uso de equipo de protección personal.

Sitio de Trabajo:

- Comuníquese con los proveedores de servicios públicos locales para ubicar las líneas aéreas y subterráneas (líneas de energía eléctrica, líneas de gas, líneas de comunicación / teléfono). Mantenga una distancia segura de esas líneas.
- No opere las excavadoras / retroexcavadoras en niveles más inclinados que lo recomendado por el fabricante.
- Asegúrese de que el equipo esté ubicado a una distancia segura de las zanjas y otras excavaciones.



Capacitación de los Operadores:



- Los operadores del equipo deben estar capacitados en la operación segura y las especificaciones del equipo que están operando.
- Para asegurar su operación correcta, el operador de una máquina debe estar capacitado para realizar observaciones visuales de los controles y operación de sus sistemas eléctricos, hidráulicos y de seguridad.
- Observar las condiciones cambiantes en el lugar de trabajo y ajustar las prácticas de seguridad en consecuencia.
- Asegúrese de que todos los controles de la máquina estén claramente etiquetados.
- Asegúrese de que todos los dispositivos y piezas de seguridad funcionen correctamente.
- **UTILICE LOS SISTEMAS DE PROTECCIÓN CONTRA VOLCADURAS Y LOS CINTURONES DE SEGURIDAD SEGÚN LO DIRIGIDO POR EL FABRICANTE.**
- No exceda las capacidades de carga al levantar material.
- Nunca desmonte la máquina ni la apague por ningún motivo sin bajar la pluma de carga y colocar el cucharón de carga de manera segura en el suelo.

Otros Trabajadores:

- Haga saber a los trabajadores el área de operación y los puntos ciegos del operador. Mantenga a los trabajadores fuera de estas áreas marcándolas si es necesario.
- Antes del comienzo de cada turno, revise las señales de comunicación entre los operadores de la máquina y los trabajadores cercanos.
- No permita que los trabajadores se acerquen al operador a menos que el operador los vea acercarse y apague la máquina.
- Use observadores y señalizadores alrededor de la máquina cuando sea necesario.
- Nunca permita que los trabajadores viajen en la excavadora o en la cubo de la retroexcavadora.