

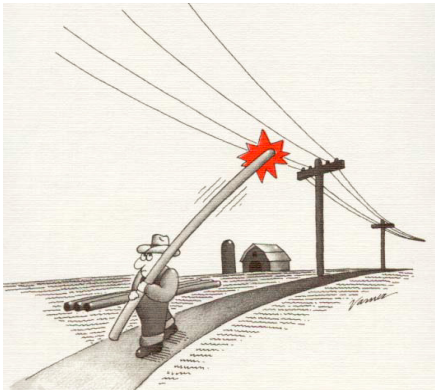
Serving Agriculture in Labor Management Relations

SAFETY TRAINING FOR AGRICULTURAL WORKERS

IRRIGATION SAFETY

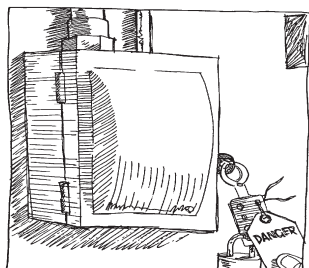
Irrigation systems move and deliver water that is vital for the survival of agricultural crops. Moving equipment, electricity, water pressure, pumping systems, and field conditions related to irrigation and agriculture require workers to follow safety protocols.

To be safe, read any available operators' manuals and receive training for each irrigation system and specific equipment components that you use and maintain. Follow all of the manufacturer's suggestions for inspection, maintenance, and repair schedules and procedures.



Some general safety guidelines include:

- Reading and understand the Danger, Warning, and Caution signs on all equipment parts.
- Wearing personal protective equipment such as sturdy boots, coveralls, gloves, and a hardhat. Add hearing and eye protection if needed.
- Properly inspect and maintain the irrigation systems. Make sure to report and repair malfunctioning systems. Look for the following:
 - o Signs of sprinkler blockage or breakage;
 - o Problems with debris in systems. If necessary, flush the system to remove debris;
 - o Water or fluid leaks.
- Follow proper lockout tagout practices to control unsafe startup or power to the irrigation equipment each time you perform maintenance or repair:
 - o Remember that equipment can be controlled locally, remotely, or on timers;
 - o Never assume that equipment that is turned off will stay off;
- Pay attention to potential hazards when applying lockout tagout:
 - o Fix the main machine control to the off position;
 - o Control mechanical hazards such as center drives, overhead hazards, tires, rotation, and engines;
 - o Control power to the pumps, motor, tower boxes, and wiring;
 - o Control water systems to the sprinklers, end guns, pumps, and pipeline.
- Use extreme caution around overhead power lines when installing, maintaining, and using irrigation systems. Accidental contact of water spray, the piping, or the power units with electrical lines can cause severe electric shock injuries and death. Things to consider are:
 - o Make sure all equipment is properly wired and grounded;
 - o Know where power lines are located and their heights;
 - o Maintain proper clearances from power lines at all times;
 - o When clearing pipes, keep them horizontal, don't lift them vertical where they could meet with power lines;
 - o Note that extreme weather can move your equipment and power lines, so always survey the work area after a storm;
 - o If power lines do meet with any part of the system, contact the power company immediately and evacuate the area.



Some final safety precautions around field irrigation systems can keep you safe on the job:

- Keep the system's traveling path free of objects and people at all times.
- Never climb on the machine; use proper ladders for access.
- Walk behind or in the opposite direction of the system to prevent a collision.
- Know where your hands and feet are at all times to avoid caught and crush injuries near the moving equipment.
- Practice field safety when working in high temperatures outdoors
- Minimize exposure to the sun, insects, and cold.
- Be CPR and First Aid certified and know your emergency procedures.
- Use good body postures and lifting techniques to avoid strains and sprains.



Using these techniques will prevent injuries and perhaps save a life while using irrigation systems.

Serving Agriculture in Labor Management Relations

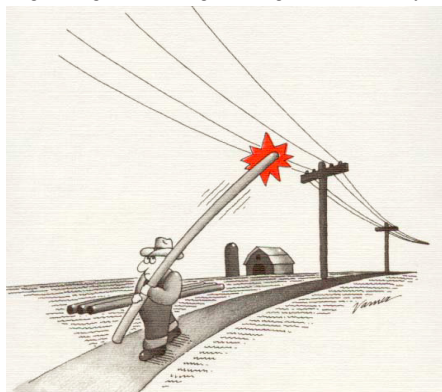
ENTRENAMIENTO DE SEGURIDAD PARA TRABAJADORES AGRÍCOLAS

SEGURIDAD CON SISTEMAS DE RIEGO

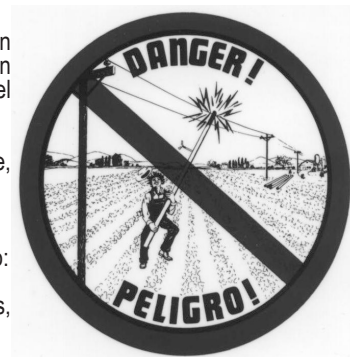
Los sistemas de riego se desplazan y surten agua que es vital para la supervivencia de los cultivos agrícolas. El equipo móvil, la electricidad, la presión de agua, los sistemas de bombeo, y las condiciones del campo relacionadas con el riego y la agricultura requieren que los trabajadores sigan protocolos de seguridad.

Para estar seguro, lea los manuales de los operadores disponibles y reciba entrenamiento para cada sistema de riego y componentes de equipos específicos que usted utiliza y mantiene. Siga todas las sugerencias del fabricante para la programación y procedimientos de inspecciones, mantenimiento, y reparaciones.

Algunas guías de seguridad generales incluyen:

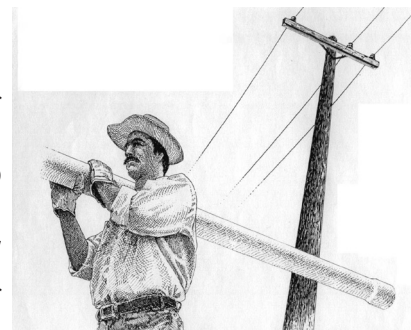
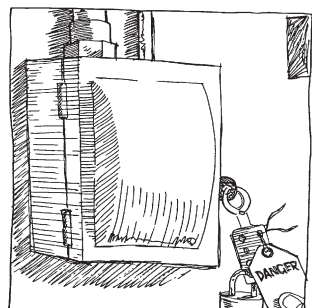


- Leer y entender los letreros de Peligro, Advertencia y Precaución en todos los componentes del equipo.
- Usar equipo de protección personal como botas resistentes, overoles, guantes y casco de seguridad. Agregar protección para los oídos y los ojos si es necesario.
- Inspeccionar y mantener adecuadamente los sistemas de riego. Asegúrese de reportar y reparar los sistemas con desperfectos. Revise lo siguiente:
 - Señales de obstrucción o rotura de los rociadores;
 - Problemas con residuos en los sistemas. Si es necesario, enjuague el sistema para eliminar los residuos;
 - Fugas de agua o fluido.
- Siga las prácticas adecuadas de bloqueo y etiquetado con candado para controlar los arranques inseguros o la alimentación eléctrica de los equipos de riego cada vez que se realice el mantenimiento o reparación:
 - Recuerde que el equipo puede ser controlado localmente, de forma remota, o con temporizadores;
 - Nunca suponga que el equipo que está apagado, permanecerá apagado;
- Preste atención a los posibles peligros al aplicar los procedimientos de bloqueo con candado y etiquetado:
 - Fijar el control principal de la máquina en la posición de apagado;
 - Control de riesgos mecánicos, tales como los impulsores centrales, peligros elevados, neumáticos, rotación y motores;
 - control de la alimentación eléctrica a las bombas, motores, cajas de torre, y el cableado;
 - Control de los sistemas de agua a los aspersores, toberas del extremo, bombas y tuberías.
- Tenga mucho cuidado alrededor de las líneas eléctricas aéreas durante la instalación, el mantenimiento y el uso de sistemas de riego. El contacto accidental del rocío del agua, la tubería o las unidades de alimentación con las líneas eléctricas pueden causar graves lesiones de choque eléctrico y la muerte. Cosas que debe de tomar en cuenta son:
 - Asegurarse de que todo el equipo esté debidamente cableado conectado a tierra;
 - Saber dónde se encuentran las líneas eléctricas y sus alturas;
 - Mantener las distancias necesarias de las líneas eléctricas en todo momento;
 - Al limpiar la tubería, mantenerlas en posición horizontal, no levantarlas verticalmente de manera que puedan hacer contacto con las líneas eléctricas;
 - Tenga en cuenta que las condiciones climáticas extremas pueden desplazar el equipo y las líneas eléctricas, por lo que siempre se recomienda inspeccionar el área de trabajo después de una tormenta;
 - Si las líneas eléctricas hacen contacto con cualquier parte del sistema, póngase en contacto con la compañía eléctrica inmediatamente y evacue el área.



Finalmente, algunas medidas de seguridad alrededor de los sistemas de riego en el campo pueden mantenerlo a salvo en el trabajo:

- Mantenga la ruta de desplazamiento del sistema libre de objetos y personas en todo momento.
 - Nunca trepe a la máquina; utilice las escaleras adecuadas para el acceso.
 - Camine detrás o en dirección opuesta al sistema para evitar una colisión.
 - Sepa dónde están sus manos y pies en todo momento para evitar lesiones por atrapamiento y aplastamiento cerca del equipo en movimiento.
 - Practique las prácticas de seguridad en el campo cuando trabaja bajo altas temperaturas al aire libre
 - Disminuya la exposición al sol, los insectos y el frío.
 - Mantenga sus certificados de RCP y primeros auxilios actualizados y conozca sus procedimientos de emergencia.
 - Use buenas posturas corporales y técnicas de levantamiento para evitar torceduras y dislocaciones.



El uso de estas técnicas evitará lesiones y tal vez salven una vida, durante el uso de los sistemas de riego.